

ISO FLAMMABILITY LAB

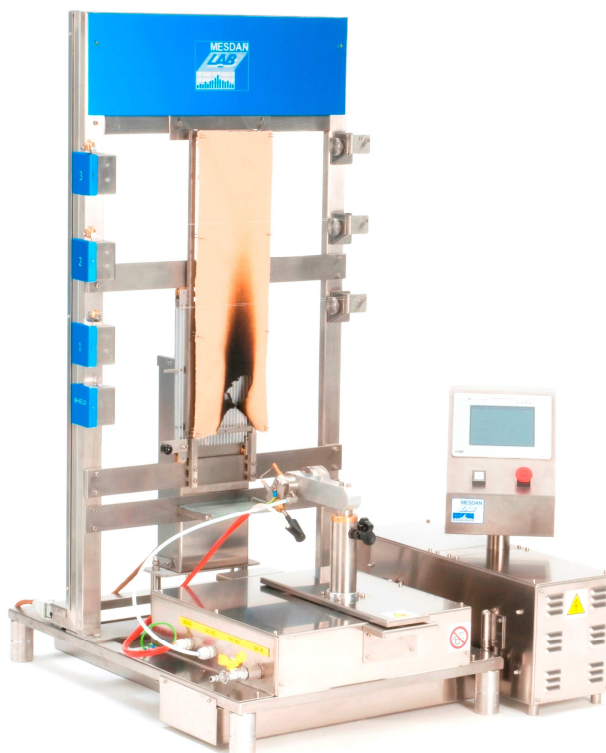
**** code 3392E ****

Instrument to determine the flame behaviour and resistance to the flame propagation, on specimens VERTICALLY ORIENTED. The instrument is suitable to test materials, fabrics and garments as:

- Protective fabrics.
- Technical and Industrial fabrics.
- Protective gloves.
- Apparel and Furnishing fabrics.

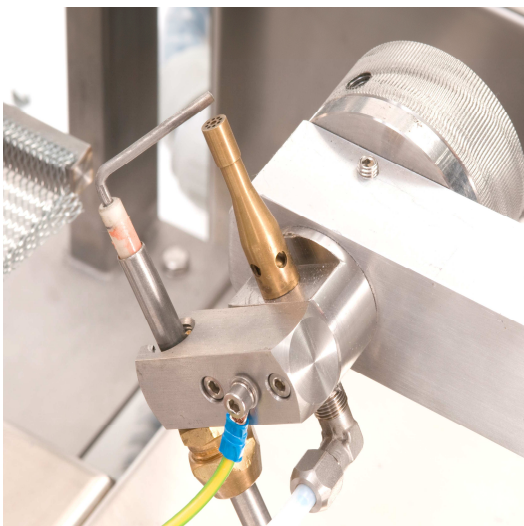
The instrument can be also used both natural and artificial leather.

ISO FLAMMABILITY LAB since it is equipped with a PLC that controls and records the movement of the burners, the distance of the same from the samples, the flame propagation time along the specimen, from one thread mark trough the others.



International standards / Norme internazionali

EN ISO 15025, EN ISO 6940, EN ISO 6941, EN 13772, EN 407, EN 1101, EN 1102, EN 1103.



Suitable for the classification of burning behaviour of children's nightwear according to **UNI EN 14878** harmonised standard which is based on the measuring results obtained following the UNI EN 1103 standard.

Instrument suitable for the classification of behaviour against heat and flame of protective clothing, material assemblies and clothing, according **UNI EN ISO 14116**, when tested according **UNI EN ISO 15025**.

The instrument is available, as optional, equipped with the Thermal Radiator to analyse the flame behaviour of textiles materials exposed to an heat flux from an hepyradiator, as required by the **EN 13772** Standard. A related frame and a piece of standardized cotton fabric are also available.

The PLC has a RS 232 port for arrange a connection through a cable with an external PC (optional) for data management with the dedicated software.

ISO FLAMMABILITY LAB

**** code 3392E ****

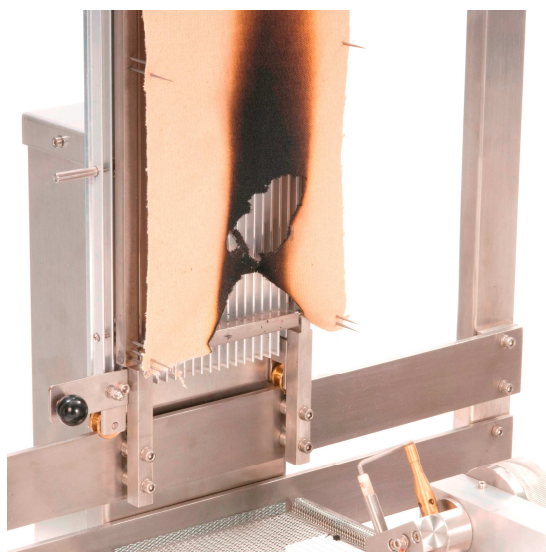
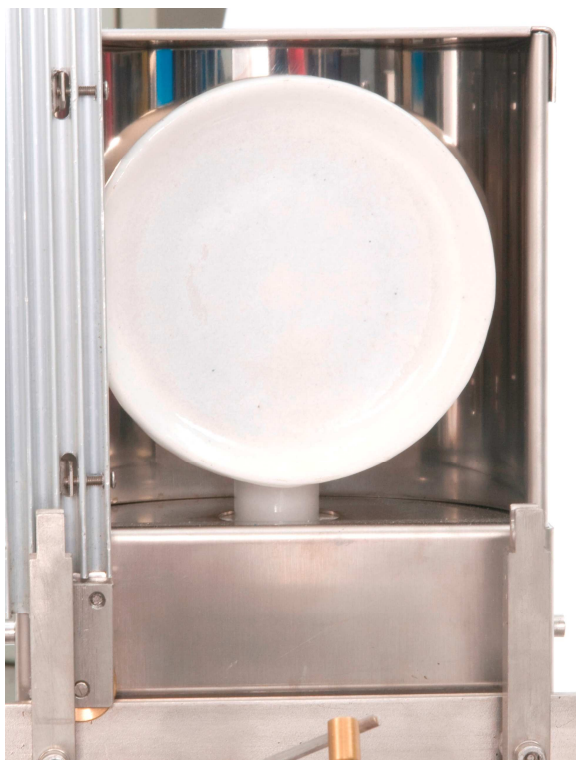
As alternative choice it is possible a connection with a serial printer (optional), mainly for print each test report.

Strumento per la osservazione del comportamento alla fiamma e la misura della sua propagazione su provini ORIENTATI VERTICALMENTE. Le prove possono essere condotte su materiali, tessuti e manufatti quali:

- Tessuti di protezione.
- Tessuti tecnici e industriali.
- Guanti di protezione.
- Tessuti per abbigliamento e arredamento.

Lo strumento può essere utilizzato anche con pelli naturali e sintetiche. ISO FLAMMABILITY LAB è uno strumento AUTOMATICO in quanto sia il movimento del bruciatore "burner", che la distanza dello stesso dai provini, che il tempo di propagazione della fiamma da una definita distanza all'altra, è comandata e registrata dall'apposito PLC a bordo macchina.

La apparecchiatura può essere attrezzata, con opzione a pagamento, di "radiatore termico" per la analisi della resistenza alla infiammabilità dei materiali tessili esposti a fiamma e al flusso di calore radiante, come richiesto dalla norma **EN 13772**. Optional disponibili telaio porta provini e tessuto in cotone standardizzato.



Strumento idoneo per la classificazione degli indumenti notturni per bambini secondo la norma armonizzata **UNI EN 14878** che a sua volta si basa su valori rilevati seguendo la norma **UNI EN 1103**.

Strumento idoneo per la classificazione degli indumenti di protezione contro il calore e la fiamma, materiali e assemblaggi di materiali e indumenti a propagazione di fiamma limitata, secondo la **UNI EN ISO 14116**, quando testati secondo la norma **UNI EN ISO 15025**.

Il PLC è dotato di una uscita RS 232 parallela per la connessione tramite cavo a PC esterno (optional) per la gestione e la archiviazione dei dati

ISO FLAMMABILITY LAB

**** code 3392E ****

con il software di gestione dedicato.

Attraverso la stessa porta RS232 è possibile, in alternativa, il collegamento ad una stampante seriale esterna (optional) per la sola stampa dei risultati dei test.

DOTAZIONE DELLO STRUMENTO	ACCESSORIES INCLUDED
Telaio e sagoma h190x150 e h190x70 mm code 3392E.26	Sample holder h190x150 and h190x70 mm code 3392E.26
Telaio e sagoma h 560 x 150 code 3392E.30	Sample holder h 560 x 150 code 3392E.30
Spoletta filato cotone 45 tex code 3392E. 34	Cotton yarn spool 45 tex code 3392E. 34
Set fogli carta filtro 68 g/m2 code 3392E.36	set of 68 g/m2 filter paper code 3392E.36
Set fogli carta filtro 96 g/m2 code 3392E.38	set of 96 g/m2 filter paper code 3392E.38
Calibro "Surface" 17 mm dist – 25 mm fiamma code 3392E.52	Caliper "Surface" 17 mm dist – 25 mm flame code 3392E.52
Calibro "Bottom Edge" 20 mm dist – 40 mm fiamma code 3392E.54	Caliper "Bottom Edge" 20 mm dist – 40 mm flame code 3392E.54
Software gestione prove a bordo macchina e stampa test report.	Onboard software for test management and test report printing.
Software per la gestione dati su PC code 3392E.62	Software for data management code 3392E.62
Cavo di collegamento a PC esterno code 3392E.76	Cable for instrument to pc connection code 3392E.76
CARATTERISTICHE GENERALI	GENERAL CHARACTERISTICS
Apparecchio costruito in acciaio inox.	Unit built of stainless steel.
Dimensioni. (L) 870 x (P) 800 x (H) 1200 mm.	Dimension: 870(L) x 800(W) x 1200(H) mm.
Peso netto: 80 kg	Net weight: 80 kg
Alimentazione elettrica: 220 V mono fase - 50hz.	Power supply: 220 V single-phase - 50hz.
Alimentazione elettrica: 110 V mono fase - 60hz.	Power supply: 110 V single-phase - 60hz.
Alimentazione elettrica: 220 V mono fase - 60hz.	Power supply: 220 V single-phase - 60hz.
OPTIONAL EN 13772 (non inclusi)	OPTIONALS EN 13772 (not included)
Telaio e sagoma h 560 x 150 con piolo code 3392E.32	Sample holder h 560 x 150 with peg code 3392E.32
Kit radiatore termico norma EN 13772 code 3392E.70	Set thermal radiator according EN 13772 code 3392E.70
Tessuto cotone candeggiato 170 g/m2 code 3392E.44	Piece of cotton standard fabric 170 g/m2 code 3392E.44

ISO FLAMMABILITY LAB

**** code 3392E ****

OPTIONAL (non inclusi)	OPTIONALS (not included)
Telaio porta guanto EN 407 code 3392E.88	Glove holder frame EN 407 code 3392E.88
Cabina di confinamento fumi code 3392E.56	Fume hood code 3392E.56
CONTROL LAB, personal computer code 237.92, monitor code 250.300, in alternativa laptop code 2532.150. Stampante a getto d'inchiostro code 250.4, set cartucce di ricambio code 250.322, set fogli A4 code 250.348; gruppo di continuità UPS code 250.306, presa elettrica multipla code 250.344.	CONTROL LAB, personal computer code 237.92, monitor code 250.300 or as alternative choice laptop code 2532.150. Ink jet printer code 250.4, set of spare ink jet, set of A4 paper sheets, UPS uninterruptible power source code 250.306, multiple electric socket code 250.344.
MATERIALI CONSUMABILI (non inclusi)	CONSUMABLES (not included)
Spoletta filato cotone 45 tex code 3392E. 34	Cotton yarn spool 45 tex code 3392E. 34
Set fogli carta filtro 68 g/m2 code 3392E.36	Set of 68 g/m2 filter paper code 3392E.36
Set fogli carta filtro 96 g/m2 code 3392E.38	Set of 96 g/m2 filter paper code 3392E.38
Tessuto cotone candeggiato 170 g/m2 code 3392E.44	Piece of cotton standard fabric 170 g/m2 code 3392E.44
Set spilli di ricambio code 3392E.48	Kit of spare pines code 3392E.48
Set distanziali di ricambio code 3392E.50	Kit of space stubs code 3392E.50
<small>*Photographs and descriptions of present leaflet have to be considered as purely indicative and not binding. *Le immagini e le descrizioni del presente catalogo sono da ritenersi puramente indicative e non vincolanti.</small>	